



**Anmeldeformular  
bitte im Clubhaus  
abgeben.**



Ansprechpartner für Rückfragen:

**Martin Comos**

[martin@comos.name](mailto:martin@comos.name)

06222-318099 - 0172-6339910

**Klaus Maier**

[Klaus.Maier2@allianz.de](mailto:Klaus.Maier2@allianz.de)

06222 / 770070 - 0171 / 5535080

Im September/Oktober wird für die angemeldeten Teilnehmer  
noch eine Infoveranstaltung stattfinden!  
Termin folgt!

[www.motos88.com](http://www.motos88.com)

# VEREINSAUSFLUG 2011



**La Bresse  
Elsass/Vogesen**

**vom**

**28. Oktober - 1. November 2010  
(Schulferien)**

für Fahrrad- und Motorradfahrer  
aller Alters- und Leistungsklassen,  
Betreuer, Eltern und Freunde des  
Vereins

# Trainingscamp und Vereinsausflug 2011

für Fahrrad- und Motorradfahrer im Trial-Paradies La Bresse  
Organisierter Aufenthalt mit Vollpension und Trainingseinheiten.

Anreise am Freitagnachmittag 28.10. nach Schulschluss, Abreise am 1.11.2010

Die Unterbringung erfolgt in der Herberge am Col Grosse, direkt im Trialgelände, wir haben das komplette Haus für die ganze Zeit gebucht.

Das Haus verfügt über eine voll ausgestattete Küche, Sauna, Grillplatz - alles was der Trialer braucht.

Wer möchte, kann auch im eigenen Wohnmobil oder Wohnwagen anreisen, der Stellplatz mit Stromanschluss ist nur 50 m entfernt.



Die Boutique hat auch Ersatz für krumme Lenker und abgebrochene Bremshebel.

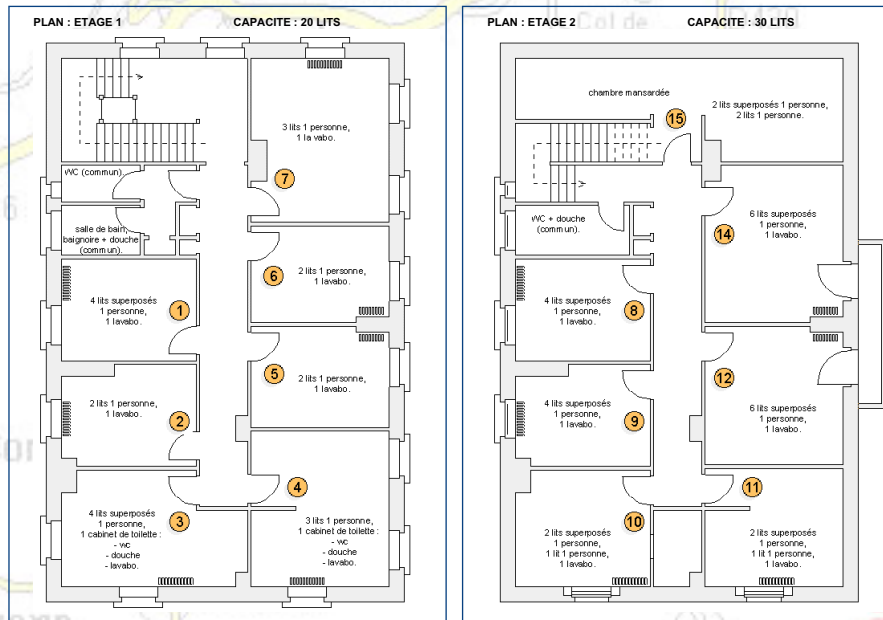


Die Kosten für den Aufenthalt:

- Unterkunft 4 Nächte je Person: € 55.-
  - Vollverpflegung MSC-Mitglied: € 40.-
  - Für Nichtmitglieder € 50.-
  - Geländebenutzung Motorrad: € 8.-/T
  - Geländebenutzung Fahrrad: frei
- die Kosten für Camper und Chalets weichen davon etwas ab.

**Da die Plätze begrenzt sind, wird die Reservierung auf dem anhängenden Formular erst durch eine Anzahlung in Höhe von € 20.- je Person auf das Konto:**

**Volksbank Wiesloch**  
**BLZ 672 922 00**  
**Kto 2 7126 10**  
**Stichwort: Ausflug+Name**  
**gültig!**



weitere Infos: [www.motos88.com](http://www.motos88.com)



Anmeldeformular

**Bitte für jeden Teilnehmer ein eigenes Formular ausfüllen!**  
**Auch für Familien**

Vorname Nachname

Straße Hausnummer

PLZ Ort

Telefon

Email

MSC-Mitglied  ja  nein

Datum

Unterschrift

- Ich habe die Anzahlung von € 20,- je Person auf das Konto bei der Volksbank überwiesen oder werde es in den nächsten Tagen überweisen
- Ich brauche kein Bett, da ich mit dem Wohnwagen, Wohnmobil komme
- Ich bin bereit, in der Küche an einem Tag mitzuhelfen
- Ich bin bereit, als Trainer mitzuwirken und **bin vom Küchendienst befreit!**